



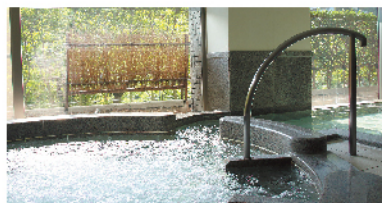
ビル・建物内 水設備の合理的な維持管理・長寿命化に貢献いたします！

「イチダ」は**知的保全**のもと水処理薬品、装置の新設、既存装置の保守点検・修繕・洗浄業務を行っています。



	冷却水	冷温水	給水給湯
水処理薬品	<ul style="list-style-type: none"> ◆ 総合処理剤 ◆ 殺藻・殺菌剤 ◆ スケール分散剤 	<ul style="list-style-type: none"> ◆ 防食剤 ◆ スライム処理剤 	<ul style="list-style-type: none"> ◆ 防食剤（赤水防止） └ イチダのISP ◆ 殺菌剤（消毒剤）
水処理装置 知的保全	<ul style="list-style-type: none"> ◆ 水質管理装置 ◆ 薬液注入装置 ◆ 循環ろ過装置 	<ul style="list-style-type: none"> ◆ 【特許取得】 冷温水ろ過防錆装置 ◆ 薬液注入装置 	<ul style="list-style-type: none"> ◆ 防錆剤添加装置 ◆ 塩素殺菌装置

注) 塩素殺菌剤及び殺菌装置は、「消毒剤」及び「消毒装置」が正しい名称ですが、慣用として殺菌装置と呼称しています。



	雑用水	浴槽・プール	池・水景
水処理薬品	<ul style="list-style-type: none"> ◆ 殺菌剤（消毒剤） 	<ul style="list-style-type: none"> ◆ 殺菌剤（消毒剤） ◆ 殺菌助剤 ◆ 凝集剤 	<ul style="list-style-type: none"> ◆ 殺藻殺菌剤
ろ過材	<ul style="list-style-type: none"> ◆ 雨水ろ過材 ◆ セラミックろ過材 ◆ 活性炭ろ過材 ◆ カートリッジろ過材 	<ul style="list-style-type: none"> ◆ ろ過砂 ◆ セラミックろ過材 ◆ 活性炭ろ過材 ◆ カートリッジろ過材 	<ul style="list-style-type: none"> ◆ ろ過砂 ◆ セラミックろ過材 ◆ 活性炭ろ過材 ◆ カートリッジろ過材
知的保全	<ul style="list-style-type: none"> ◆ 雨水再利用装置 ◆ 塩素殺菌装置 	<ul style="list-style-type: none"> ◆ ろ過昇温装置 ◆ 殺菌剤注入装置 	<ul style="list-style-type: none"> ◆ ろ過装置 ◆ 殺藻殺菌装置

注) 塩素殺菌剤及び殺菌装置は、「消毒剤」及び「消毒装置」が正しい名称ですが、慣用として殺菌装置と呼称しています。



設備の洗浄 ～洗浄メンテナンス～

◆冷却塔・循環系統

冷却塔や循環系等は大気に開放されているため**塵埃、藻、スライム、スケール**等が多量に堆積しています。これらを定期的に適切な薬品で洗浄殺菌し衛生的環境を維持します。洗浄殺菌は、設備に頻繁に接触する設備管理者様の衛生的環境にも必要です。



Before



Before



After

汚れが薬剤に反応して白い泡となり、多量の汚れが剥離される。

冷却塔ルーバーの水槽もきれいになりました。

◆浴槽系統

ろ過循環配管内は、バイオフィームが堆積し、多くの**細菌**や**レジオネラ属菌**が繁殖しています。これらが飛び出してくると、通常の消毒では対応できない場合があります。レジオネラ属菌による**疾病防止**のため、準活計の殺菌洗浄でバイオフィームを除去してください。



Before



After

バイオフィームが殺菌洗浄によって分解されて汚れが泡となって出ています。

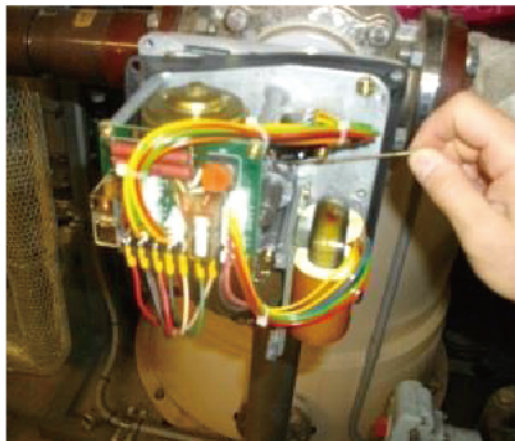
殺菌洗浄後。きれいな状態になりました。安心してご利用いただけます。



浴槽設備ろ過装置 ～点検・メンテナンス～



温調弁点検



工程弁点検



ろ過材交換・ろ過装置整備
ポンプ点検・交換



残留塩素濃度計点検

イチダの知的保全®

市田化学は、創業50余年。
水処理設備の長寿化・省エネルギー・ライフサイクルコスト低減、
そしてCO₂削減を総合的に考える「知的保全」を推進しております。